

**SANY**

Quality Changes the World

# LA TECHNO- LOGIE DE POINTE CRÉER DES DIMENSIONS

LA PERFECTION COMME BASE.  
L'EFFICACITÉ COMME CRITÈRE DE RÉFÉRENCE

ENGINS DE CHANTIER



**PELLE SUR CHENILLE**  
**SY265C**

Moteur  
**CUMMINS QSB6.7**  
Puissance nominale  
**142 kW / 2000 tr/min**  
Capacité de godet  
**1,3 m<sup>3</sup>**  
Poids en ordre de marche  
**27 000 kg**

# SANY

## Il faut un partenaire de premier ordre pour les travaux les plus exigeants

Pour faire des produits de qualité, il faut de l'expérience. Et le goût de l'innovation. SANY a les deux. Parce que nous sommes un des premiers constructeurs mondiaux et avons vendu pas moins de **320 000** excavateurs ces **10 dernières années**. Vous avez donc l'assurance de bénéficier de produits à la fiabilité éprouvée sur le terrain. Parce que nous réinjectons **5 à 7 %** de notre chiffre d'affaires annuel dans la recherche et le développement. Et comme nous joignons le geste à la parole, nous vous accordons une **garantie de 5 ans** pour tester la puissance et la robustesse de nos produits en toute sérénité.

# 320 000

EXCAVATEURS COMMERCIALISÉS EN

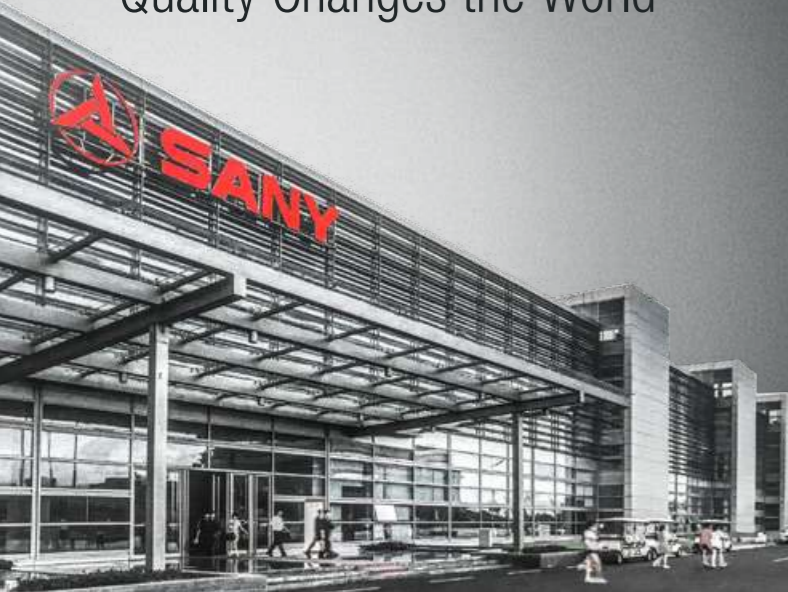
# 10 ANS

# 5-7%

DU CA RÉINJECTÉS DANS LA RECHERCHE ET LE DEVELOPPEMENT

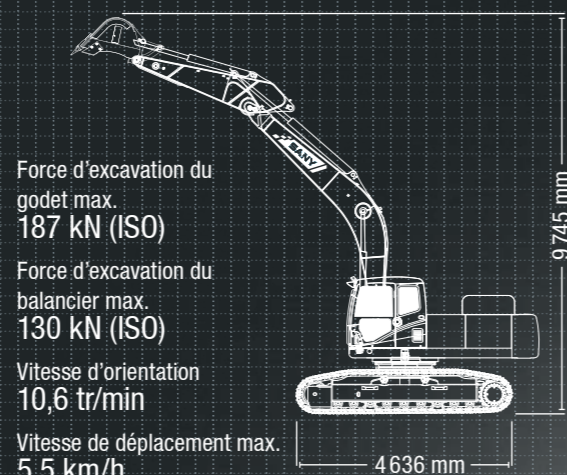
# 5 ANS DE GARANTIE

Quality Changes the World



# SY265C

### SY265C DONNÉES CONCRÈTES



## UN MODÈLE AUX MULTIPLES FACETTES AVEC UNE PUISSANCE CONVAINCANTE

La pelle sur chenilles SY265C nous a permis de donner une nouvelle dimension à la notion de flexibilité. Elle est déjà équipée en usine d'une telle diversité d'accessoires appropriés, qu'elle est en mesure d'utiliser ces derniers pour effectuer sans aucun problème une multitude de tâches, quels que soient les chantiers : dans la construction de routes, les travaux de terrassement, la manutention de matériaux ou les travaux de

démolition. Quelle que soit l'application : sa stabilité et ses performances garantissent une exécution rapide et fiable des mouvements de travail souhaités. L'entraînement et l'hydraulique ne laissent rien au hasard et allient puissance, fiabilité et précision pour atteindre une productivité convaincante. Comme on peut s'y attendre d'une pelle de sa catégorie.

# CARACTÉRISTIQUES CLÉS

ÉCONOMIE

# FAIT FIGURE DE RÉFÉRENCE EN TERMES DE PRODUCTIVITÉ

La force seule ne suffit pas. Pour réaliser des économies, il doit être possible de l'utiliser de manière ciblée là où elle est nécessaire. Le fonctionnement précis et simple de la SANY SY265C ainsi que la stabilité maximale en sont les garants. À cela s'ajoute la conception bien pensée de l'hydraulique – laquelle assure une transmission efficace de la puissance, quels que soient les travaux.



**SY265C**

## FINITION

**Robuste et durable** – La SY265C est dans son élément pour une utilisation intensive sur les chantiers. La base et la solide flèche veillent à une stabilité exemplaire, même en travaillant à pleine puissance. Les soudures sont réalisées avec une grande précision et garantissent une longue durée de vie.

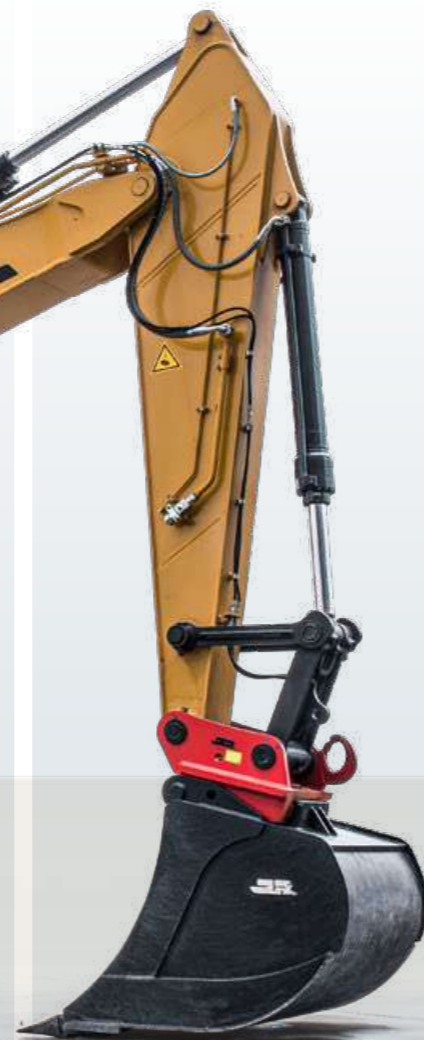
## DIMENSIONS

**Puissance souple** – la SY265C exécute simultanément son programme à toute vitesse et avec puissance. Ses 27 tonnes de poids contiennent une grande quantité de réserves de puissance. Pour qu'elles puissent être pleinement utilisées, la machine repose sur un châssis stable extrêmement robuste.



## CONFORT D'UTILISATION

**Confort extrême** – L'utilisateur bénéficie d'un confort intégral : instruments clairement disposés, éléments de commande ergonomiques et assise agréable.



## SÉCURITÉ

**Priorité à la sécurité** – Le pack de sécurité de série inclut des clapets de sécurité et désormais aussi des caméras pour surveiller les côtés arrière et latéraux de la zone de travail. La caméra assiste le conducteur en cas de non-visibilité afin de garantir un déplacement efficace de la machine, en toute sécurité.

## COMPOSANTS

**Puissance pure** – Le groupe moteur Cummins éprouvé et le système hydraulique fiable Kawasaki garantissent des performances élevées, notamment lorsqu'un engagement complet est requis.

## ÉCONOMIE

**L'efficacité rencontre la puissance** – Une gestion efficace du moteur et du système hydraulique assure une interaction optimale de tous les composants. Ce qui permet de minimiser la consommation de carburant et de réduire les coûts à chaque utilisation.

## SÉCURITÉ

### Protection de l'opérateur comme de la machine

Pour SY265C, la sécurité est primordiale bien avant le démarrage. Pour garantir une sécurité maximale à l'homme et la machine, aux outils et à l'ouvrage, l'équipement de série inclut une montée dans la cabine en toute sécurité, des mains courantes ainsi que des marches antidérapantes sur la plateforme. Vous êtes ainsi toujours protégé, même lors des travaux de maintenance.

Les caméras arrière et latérale, également produites en série, offrent un niveau de sécurité maximal pour le conducteur, la machine et l'environnement. Les clapets de sécurité, elles aussi de série, viennent parachever le pack.



### Fiabilité absolue – un vrai gage de sérénité !

La garantie 5 ans\* de SANY, c'est la garantie de pouvoir compter sur son matériel en toute sérénité.

\* Auprès des partenaires affiliés

## ÉCONOMIE

### L'économie rencontre la performance

La SANY SY265C présente de nombreuses facettes en termes de rentabilité. L'une d'entre elles est une consommation de carburant et d'AdBlue étonnamment faible. La combinaison précise d'un régime moteur bas et d'une puissance hydraulique ajustée de manière optimale aux besoins garantit le meilleur rendement énergétique pour chaque application.

Les modes de fonctionnement sélectionnables permettent également d'adapter précisément l'ensemble de la machine aux exigences de la tâche à accomplir. Il vous suffit pratiquement d'appuyer sur un bouton pour obtenir ainsi une rentabilité optimale pour votre machine. Conjointement avec le concept d'entretien bien pensé, c'est la clé de coûts d'exploitation vraiment bas.



CONFORT D'UTILISATION

# LE CONFORT QUE LES DURS À CUIRE AIMENT

La cabine du conducteur convainc par de nombreux avantages en termes de confort. Elle est vraiment très bien isolée et réduit au minimum le bruit, les vibrations et la poussière.

Les objets les plus importants peuvent être rangés dans deux compartiments de rangement derrière le siège ; l'un d'eux étant réfrigéré. Le siège du conducteur à suspension pneumatique de série, avec son haut dossier et ses options de réglage individuel, protège le dos et prévient la fatigue, même pendant une longue journée de travail. Agréable les jours de froid : le chauffage de siège standard.

La visibilité panoramique est également exemplaire. De grandes vitres avant, latérales et arrière permettent une vue optimale dans toutes les directions. La climatisation automatique, une radio avec connexion USB et des prises 12 V sont également de série à bord.



CONFORT D'UTILISATION

## On ne peut pas contrôler la puissance de manière plus sensible

Un travail précis est la clé d'un meilleur rendement et de la satisfaction des clients. Les leviers ergonomiques du joystick transmettent les mouvements souhaités de manière particulièrement sensible : avec précision et sans attendre.



CONFORT D'UTILISATION

## Encore plus de visibilité

Écran tactile moderne 10" pour une commande simple et intuitive. Visibilité directe en permanence des informations les plus importantes et accès extrêmement rapide aux menus grâce à l'écran tactile.



### Nos points forts – vos avantages SANY Plus :

- + Écran tactile 10" haute résolution
- + Niveau d'émissions V
- + 2 caméras de série
- + Système hydraulique rapide et performant
- + Support pour conditions extrêmes
- + Cabine de conduite confortable



FINITION

## De bonnes raisons d'opter pour le Heavy Metal

Les machines doivent endurer beaucoup de chose dans le cadre de leur rude exploitation quotidienne sur les chantiers. C'est la raison pour laquelle toutes les pelles SANY sont conçues pour répondre à un impératif de résistance qui dicte le choix des matériaux utilisés jusqu'au traitement et au contrôle final. À titre d'exemple, toutes les soudures sont effectuées par des robots

sous contrôle informatique – avec une précision extrême. Garantie de stabilité et fiabilité. À cela s'ajoute un haut degré de stabilité grâce à une large base extrêmement résistante. Ce qui permet à la SY265C de convertir sa puissance de manière optimale. Ce qu'il faut également savoir : toutes les pièces de revêtement sont exclusivement fabriquées en métal.

DIMENSIONS

# TOUJOURS RESTER STABLE

Associé à la masse élevée de la SY265C, le robuste châssis particulièrement stable est responsable d'une stabilité maximale. Ses renforts intégrés et l'utilisation d'un acier robuste hautement résistant garantissent une usure minimale, même sous des charges permanentes élevées.

En outre, les chaînes en acier utilisées offrent la meilleure norme qualitative – pour une stabilité en toute sécurité, sur n'importe quel sol.



## MOTEUR

Modèle	CUMMINS QSB6.7
Type	Refroidissement liquide, 6 cylindres, injection directe et système Adblue
Taux d'émissions	Stage V
Puissance nominale	142 kW / 2 000 tr/min
Couple max.	809 Nm / 1 500 tr/min
Cylindrée	6 700 ccm
Batterie	2 x 12 V / 120 Ah

## SYSTÈME HYDRAULIQUE

Pompe principale	2 x pompe à piston axiaux à cylindrée variable, régulateur électronique
Débit d'huile maximal	2 x 260 l/min
Système de déplacement	Moteur à pistons axiaux réglable
Moteur d'orientation	Moteur à pistons axiaux
Débit d'huile max. (AUX1)	400 l/min

## TARAGES DES CLAPETS DE DÉCHARGE

Circuit de balancier	343 bar
Power boost	373 bar
Circuit d'orientation	290 bar
Circuit de déplacement	343 bar
Circuit pilote	39 bar

## QUANTITÉS DE REMPLISSAGE

Réservoir de carburant	465 l
Liquide de refroidissement du moteur	40 l
Huile moteur	27 l
Système de dépl. (de chaque côté)	7,8 l
Réservoir Adblue	38 l
Réservoir d'huile hydraulique	230 l

## PUISSANCE

Vitesse d'orientation	10,6 tr/min
Vitesse de déplacement max.	Rapide 5,5 km/h ; lente 3,7 km/h
Force de traction max.	227 kN
Pente max.	35°
Capacité de godet	1,3 m³
Pression au sol	0,53 kg/cm²
Force d'excavation du godet ISO	187 kN
Force d'excavation du balancier ISO	130 kN

## CHÂSSIS INFÉRIEUR ET SUPERSTRUCTURE

Longueur de flèche	5 900 mm
Longueur de balancier	2 950 mm
Galets inférieurs	9
Galets supérieurs	2
Mécanisme de rotation	Moteur d'orientation à pistons sur réducteur planétaire, frein de stationnement automatique

## POIDS EN ORDRE DE MARCHÉ

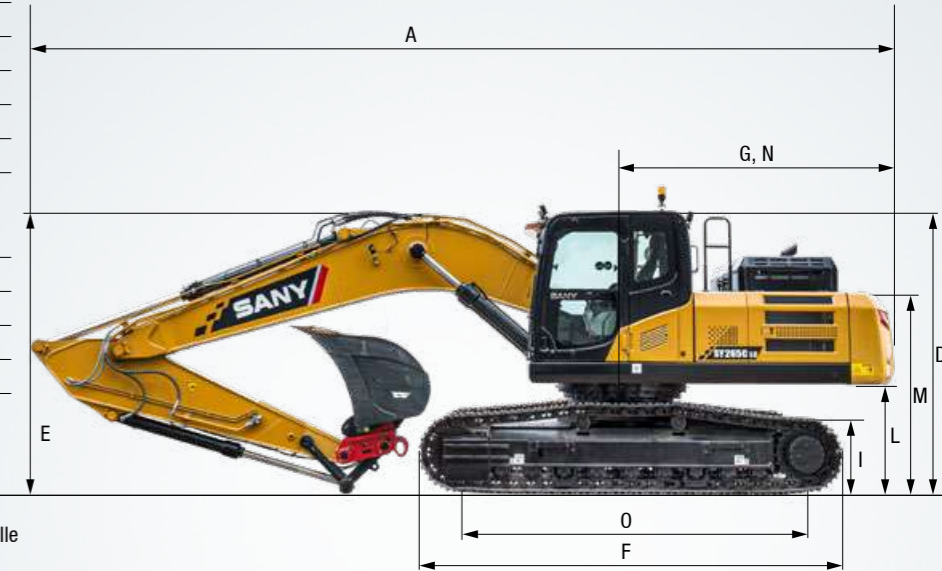
SY265C	27 000 kg
--------	-----------



## DIMENSIONS

A Longueur totale	10 290 mm
B Largeur totale	*2 990 mm
C Largeur totale du châssis supérieur	2 990 mm
D Hauteur totale au-dessus de la cabine	3 140 mm
E Hauteur hors tout de la flèche	3 225 mm
F Longueur du châssis inférieur	4 636 mm
G Longueur arrière	3 105 mm
H Largeur de voie	*2 390 mm
I Hauteur de chenille	945 mm
J Largeur du patin de chenille	600 mm
K Garde au sol min.	470 mm
L Espace sous le contrepois	1 045 mm
M Hauteur du capot-moteur	2 640 mm
N Rayon de pivotement à l'arrière	3 105 mm
O Distance (entraxe) patin de chenille/roue motrice	3 833 mm

\* à l'adresse suivante : 600 mm largeur du patin de chenille



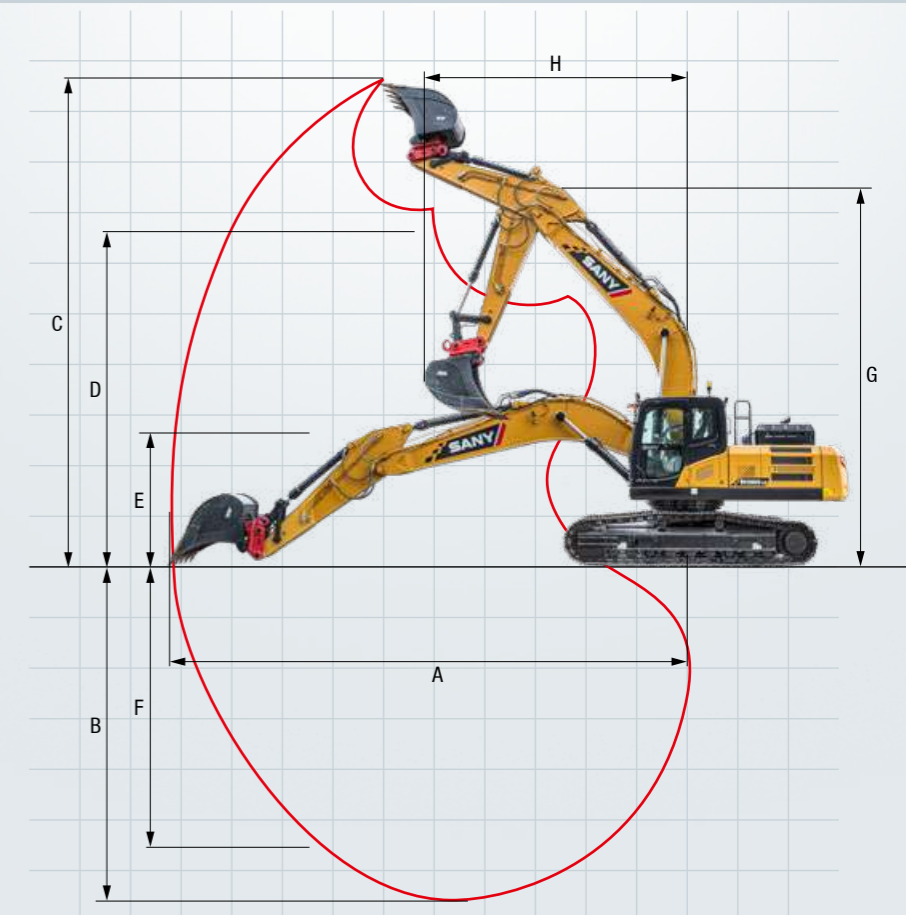
## CAPACITÉS DE LEVAGE\*

Haut. du point de ch.	Rayon				Portée max.		Capacité	m			
	3,0 m	4,5 m	6,0 m	7,5 m							
4,5 m kg			7 159	5 911	6 593	5 515	5 665	5 010	8,10		
3,0 m kg		10 683	9 455	8 242	5 662	7 093	5 359	6 121	4 621	8,40	
1,5 m kg		12 667	8 774	9 291	5 333	7 633	5 195	5 949	4 429	8,50	
Sol kg		13 607	8 436	9 984	5 111	7 959	5 076	6 114	4 527	8,26	
-1,5 m kg	11 229	11 229	13 575	8 359	10 131	5 024	7 920	5 039	6 703	4 982	7,75
-3,0 m kg	17 605	15 221	12 644	8 459	9 519	4 875		7 931	5 867	6,91	
-4,5 m kg	14 134	14 134	10 360	8 757				8 623	8 065	5,51	

\* à l'adresse suivante : 800 mm largeur du patin de chenille LC-Variante

## ZONE DE TRAVAIL

A Portée max. au sol	10 225 mm
B Profondeur de creusement max.	6 705 mm
C Hauteur de portée max.	9 745 mm
D Hauteur de déversement max.	6 715 mm
E Hauteur de déversement min.	2 490 mm
F Prof. d'excavation max. sur mur vertical	5 675 mm
G Hauteur de travail au rayon de Giration min	8 020 mm
H Angle de deport pied min.	3 800 mm



**La pelle « all inclusive »**

Grâce à son équipement complet, la SY265C répond parfaitement aux exigences toujours croissantes d'une pelle sur chenilles de milieu de gamme efficace. Avec un poste de travail confortable et productif. Avec des performances uniques. Et avec des fonctionnalités supplémentaires exemplaires de série.

**CONFORT CABINE**

Chauffage	●
Air conditionné automatic*	●
Radio et haut parleur	●
Accoudoirs ajustables	●
Siège suspendu à air pneumatique	●
Siège chauffant	●
Essuie glace	●
Système de dégivrage	●
Ligne AUX 1 sur joystick	●
Ligne AUX 2 sur joystick	●
Pare brise escamotable	●
Toit ouvrant vitré	●
Tactile 10"	●

**EQUIPEMENTS DE TRAVAIL**

Clapets de sécurité sur flèche et balancier avec alarme de surcharge	●
Circuit attache rapide double effet avec lignes	●
Ligne marteau et pince a commande proportionnelle au joystick	●
Ligne petit débit a commande proportionnelle au joystick	●
Ligne petit débit a commande au joystick	●
Débit réglable sur ligne marteau / pince	●

**CHÂSSIS**

Chenilles acier 600	●
Anneaux d'arrimage	●

Équipement de série ● Option ●

Les équipements de série et les options peuvent varier suivant les pays. Pour toute question, veuillez vous adresser à votre revendeur.

\* Le climatiseur contient des gaz à effet de serre fluorés : Type de réfrigérant : HFC-134a ; Potentiel de réchauffement global : 1 4300 ; Quantité: 0,9kg ; CO<sub>2</sub>e: 1,29 t

**PHARES DE TRAVAIL**

Avant	●
Balancier	●
Autres	●
Arrière	●

**MOTEUR**

Ralenti automatique	●
Filtre à gasoil	●
DOC	●

**SYSTÈME HYDRAULIQUE**

Frein de tourelle	●
Double vitesse de translation	●
Lignes hydraulique AUX 1	●
Lignes hydraulique AUX 2	●
Leviers de pilotage hydraulique	●
Filtre principale	●

**SÉCURITÉ**

Coupe batterie	●
Alarme de translation	●
Gyrophare	●
Caméra	●
Rails de sécurité	●
Boîte de stockage	●
Bouchon de réservoir verrouillable	●

# UN SERVICE SUR LEQUEL VOUS POUVEZ COMPTER

Nos prestations de service obéissent rigoureusement aux mêmes critères de qualité et de fiabilité que nos excavateurs. Elles contribuent aux performances de nos engins, à leur durabilité et à leur excellent rapport coût/performance. La maintenance est

déterminante pour l'efficacité, la rentabilité et la sécurité de votre matériel. Votre revendeur SANY peut vous proposer un éventail de prestations très complet et veiller à ce que votre matériel reste efficace dans la durée.

**SANY – toujours à vos côtés**

Ce que nous entendons par des prestations haut de gamme ? Des conseils avisés et un service de fourniture de pièces détachées fiable.

**Les avantages SANY :**

- ✦ Service d'expédition rapide depuis l'entrepôt central près de Cologne
- ✦ Plus de 15 000 pièces de rechange pour une fiabilité totale
- ✦ Une vraie expertise au service de votre matériel
- ✦ Des revendeurs qui bénéficient du programme de formation SANY pour être au fait des spécifications techniques et des dernières nouveautés.

**Pièces détachées – disponibles rapidement et à moindre coût**

Une pelle sur chenille SANY, c'est un investissement durable. Les pièces de rechange sont disponibles rapidement et vous avez l'assurance que les immobilisations ou les pannes seront de courte durée.

**Toutes les informations noir sur blanc**

Toutes les pelles sur chenilles SANY s'accompagnent de manuels et de documents qui vous aident lors de l'utilisation, de la maintenance, du service et de la réparation, parmi lesquels les notices d'utilisation, de maintenance et les spécifications techniques.



POINTS FORTS **SY265C**

# UN BLOC D'ALIMENTATION COMPACT POUR UNE UTILISATION FLEXIBLE



La SANY SY265C est synonyme de performances de pointe fiables et économes en carburant – parfaitement logée dans une pelle sur chenilles compacte et robuste. Tous les jours elle prouve son rendement convaincant et sa grande diversité dans des conditions difficiles.

## ROBUSTESSE ET LONGÉVITÉ

La **conception robuste du châssis renforcé** permet d'absorber facilement les vibrations et les charges de travail élevées. La flèche, avec sa construction monobloc et ses **soudures précises**, impressionne également par sa **stabilité** et la répartition optimale de la charge.

## CONFORT EXTRÊME

Sur les chantiers, il faut toujours rester entièrement concentré. Le poste de travail dans la machine SY265C offre les meilleures conditions de travail au conducteur pour lui permettre de rester concentré : **un siège confortable à suspension pneumatique, une climatisation automatique, un large espace pour les pieds** ainsi qu'une **commande précise** par joystick et un **écran tactile 10"** très clair.

## PRIORITÉ À LA SÉCURITÉ

Tout concourt à minimiser les risques pour le conducteur dans la cabine et pour l'environnement de la machine. De la vue panoramique incluant **une caméra arrière et une caméra latérale**, en passant par les mains courantes et **les marches antidérapantes**, nous jouons la carte de la sécurité.

## PUISSANCE SOUPLE

Le **châssis stable extrêmement résistant** et sa masse élevée confèrent à la SY265C la stabilité nécessaire pour **des mouvements de travail rapides et puissants**. Ce qui permet également d'accomplir des tâches volumineuses en peu de temps.

## PUISSANCE PURE

Le puissant moteur Cummins QSB6.7 à 6 cylindres doté du **système SCR** correspond aux dernières directives sur les émissions et garantit **une performance élevée** avec le célèbre système hydraulique Kawasaki. La pompe hydraulique est toujours commandée de façon à mettre à disposition **la quantité exacte d'huile nécessaire**. Il en résulte un rendement exceptionnellement élevé pour le plus bas régime moteur possible.

## L'EFFICACITÉ RENCONTRE LA PUISSANCE

La fonction auto throttle, associée à l'injection électronique, ajuste le régime moteur à la puissance requise. Ce qui permet au système hydraulique intelligent de **réduire la consommation de carburant, l'usure du moteur et les émissions de gaz d'échappement**.

## POINTS FORTS TECHNIQUES

Moteur	CUMMINS QSB6.7
Puissance nominale	142 kW / 2 000 tr/min
Couple max.	809 Nm / 1 500 tr/min
Vitesse de déplacement max.	5,5 km/h
Vitesse d'orientation	10,6 tr/min
Pompe principale	2 x pompe à piston axiaux à cylindrée variable, régulateur électronique
Débit d'huile max.	2 x 260 l/min



**« LA MACHINE EST ÉCONOMIQUE ET PUISSANTE ! »**

*Patrick Meyer – Opérateur de machines MBT*

Les produits ne sont pas tous disponibles sur tous les marchés. Nous nous réservons le droit d'apporter des modifications aux spécifications et aux modèles sans avis préalable dans le cadre de notre procédure d'amélioration continue. Les illustrations sont susceptibles de montrer des options supplémentaires.

# SANY

Quality Changes the World

### SANY EUROPE GmbH

Sany Allee 1  
D-50181 Bedburg  
Tél. +49 2272 90531 100  
Fax +49 2272 90531 109  
info@sanyeurope.com  
www.sanyeurope.com